

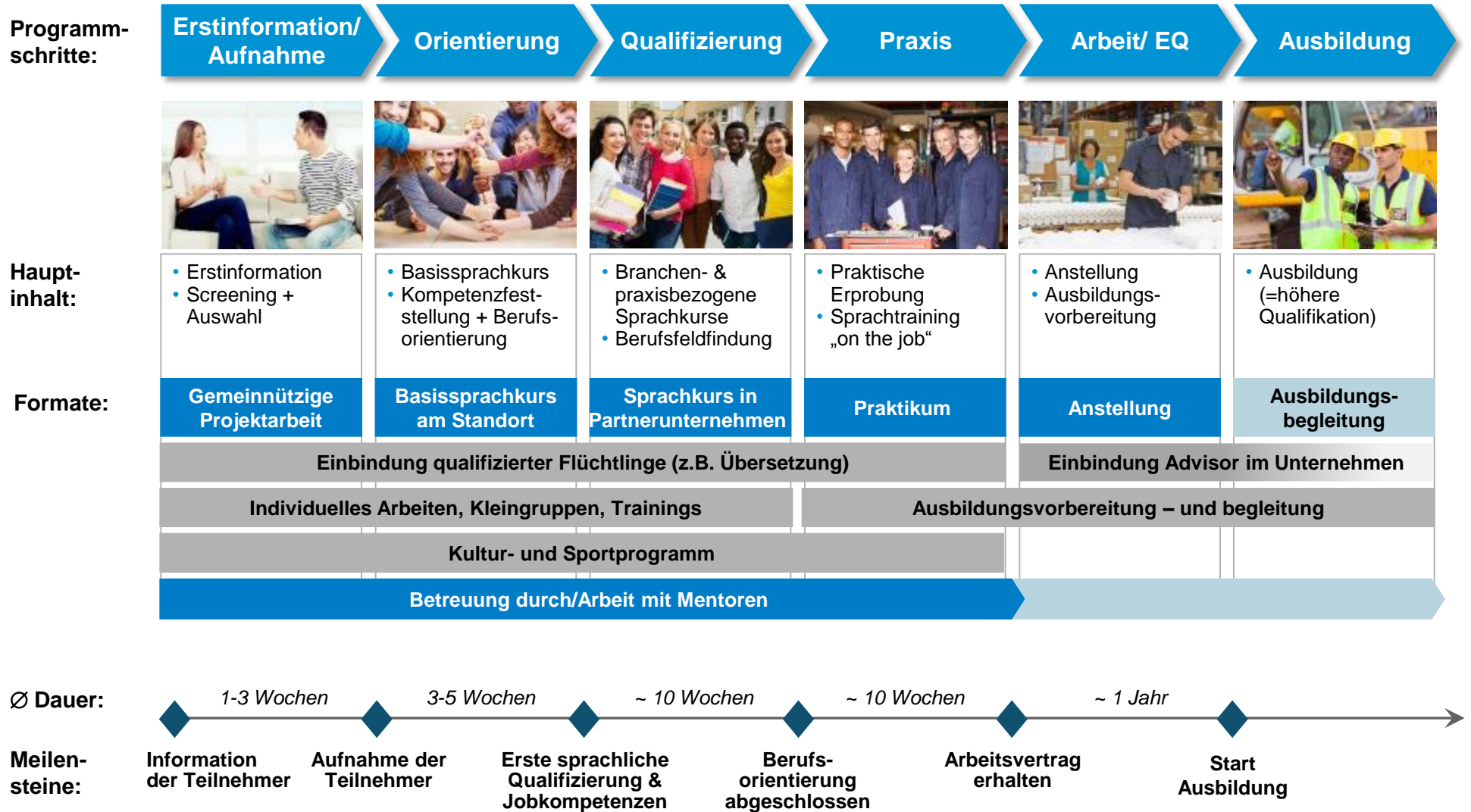
# JOBLINGE

## **JOBLINGE – gemeinsam gegen Jugendarbeitslosigkeit** JOBLINGE Kompass



Eine gemeinsame Initiative von The Boston Consulting Group und der Eberhard von Kuenheim Stiftung der BMW AG

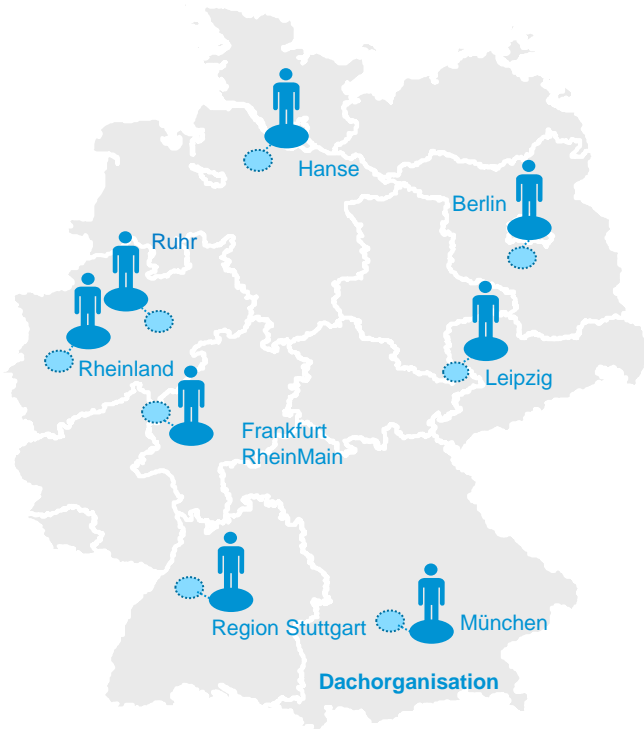
# Flüchtlinge erarbeiten sich Schritt für Schritt ihren Ausbildungsplatz im JOBLINGE-Programm




# JOBLINGE Kompass möchte noch viel(e) mehr erreichen

Wachstum seit Mai 2016

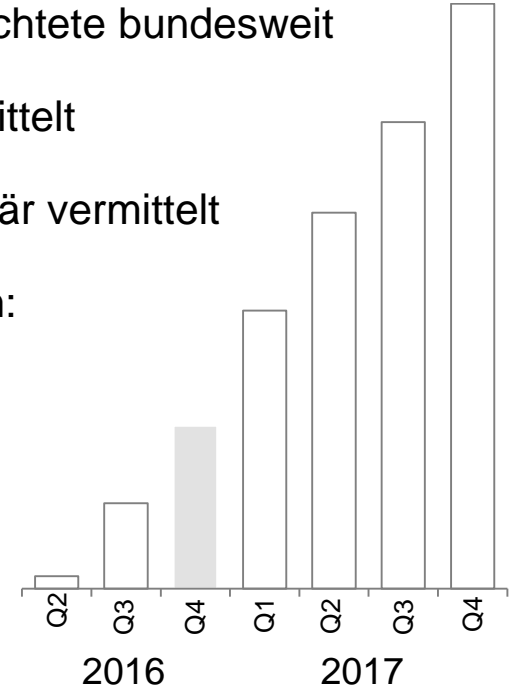
## 8 Standorte bundesweit



 = JOBLINGE-Kompass Standorte

## Fakten zum Programm

- Programmdauer 1,5 Jahre
- 570 Geflüchtete bundesweit
- 60% vermittelt
- 40% regulär vermittelt
- Wachstum:



Das Programm entwickelt sich anhand der sich ändernden Rahmenbedingungen weiter

# Begleitung der Flüchtlinge als Mentor während des Programms

## Hintergrund der Mentoren

- **Berufs- und lebenserfahrene** Personen
- **Willkommenskultur leben!**
- **Interkulturelle Offenheit** und **Sensitivität**
- Durchschnittlich **ca. 1-2 h Zeit/Woche für 6 Monate**



## Rolle und Aufgaben des Mentors

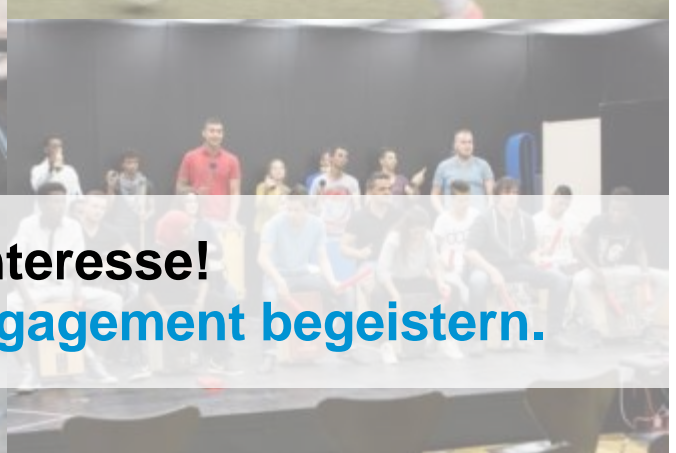
- **Langfristige Motivationsstütze**
  - Regelmäßiger Kontakt, Aufbau von Vertrauen, Rollenvorbild sein
  - Optimismus vermitteln und Motivieren
  - Jobvermittlung und Behördengänge sind nicht Teil der Aufgabe
- **Ziel: Ideale Vorbereitung ins Berufsleben**
  - Unterstützung beim Spracherwerb
  - Förderung Eigenverantwortlichkeit – Unterstützung auf dem Weg in Arbeit/Ausbildung
  - **Einsatz ab Woche 2** der Orientierungsphase bis zur Stabilisierung nach Anstellung im Unternehmen (maximaler Zeiteinsatz ca. 6 Monate)



## Unterstützung durch JOBLINGE

- **Weitreichende Unterstützung der Mentoren durch JOBLINGE**
  - Professionelles Vorbereitungsseminar
  - Mentoren-Informationsbroschüre
  - Laufende Unterstützung durch JOBLINGE-Mitarbeiter
  - Mentorenaustausch und Meilensteingespräche mit Mitarbeitern von JOBLINGE





**Vielen Dank für Ihre Aufmerksamkeit und Ihr Interesse!**  
**Wir würden Sie gerne für ein gemeinsames Engagement begeistern.**